

Von Rotz & Wiedemar AG

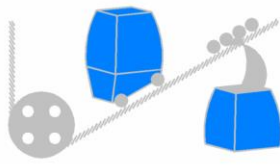
Referenzliste Schachtbefahrungsanlagen

Schachtwinde VRW AG, Kerns (OW)

Neubau Schachtwinde und vermieten:

- Neubau Winde, eingebaut in Container
- Winde mit Betriebs- und Sicherheitsbremse nach CEN-Norm
- Zugseil mit Elektroleitern
- 2 Umlenkungen
- Schachtwagen für das Befahren einer Druckleitung \varnothing 80 cm
- Elektrische Steuerung und Fernüberwachungsanlage





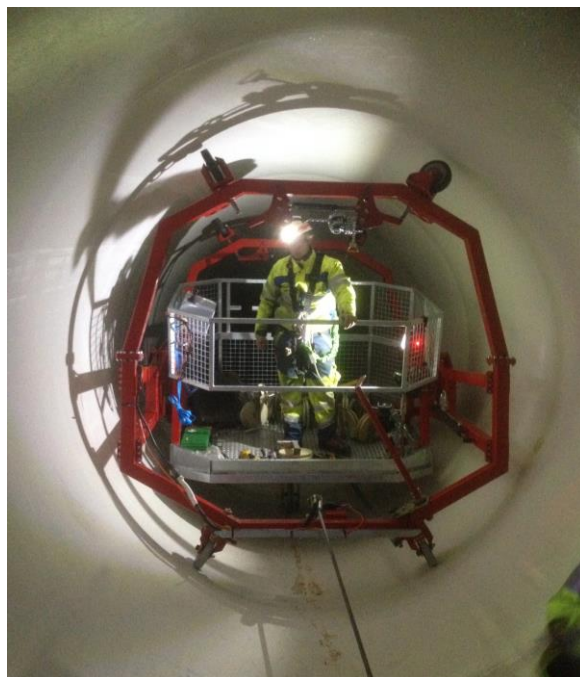
Von Rotz & Wiedemar AG

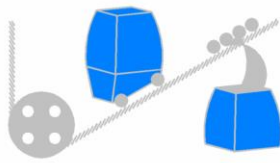
Vertikalbefahrung Cleuson-Dixence, Bieudron (VS)

Neubau Schachtwagen:

- Neubau Wagen für das Befahren des Schräg- und Vertikalschachts
- Höhe des Vertikalschachts 70 m
- Plattform hydraulisch neigbar
- Mit Lenkvorrichtung

Kunde: Hydro Exploitation SA





Von Rotz & Wiedemar AG

SA Chanrion, Fionnay (VS)

Erneuerung der Schachtbefahranlage:

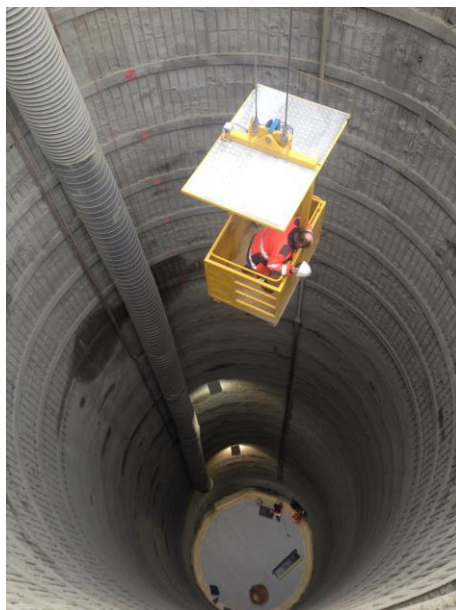


- Neue Winde mit Betriebs- und Sicherheitsbremse
- Neues Zugseil
- Neues Umlenkrad und Anpassung des Rahmens
- Revision und Umbau des bestehenden Wagens
- Neue Steuerung und Fernüberwachungsanlage

Kunde: Forces Motrices de Mauvoisin SA

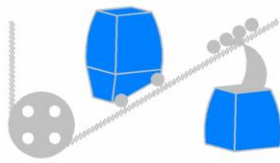
Vertikallift Les Farettes, Aigle (VD)

Vermietung Personenkran:



- Erstellen und vermieten eines Personenkrans
- Mit Ausleger, drehbar
- Schachtwinde auf den Ausleger montiert
- Personenkorb
- Zugseil mit Elektroleitern
- Bedienung ab Personenkorb

Kunde: STRABAG AG



Von Rotz & Wiedemar AG

SA Ackersand II, Stalden (VS)

Erneuerung der Schachtbefahranlage mit:

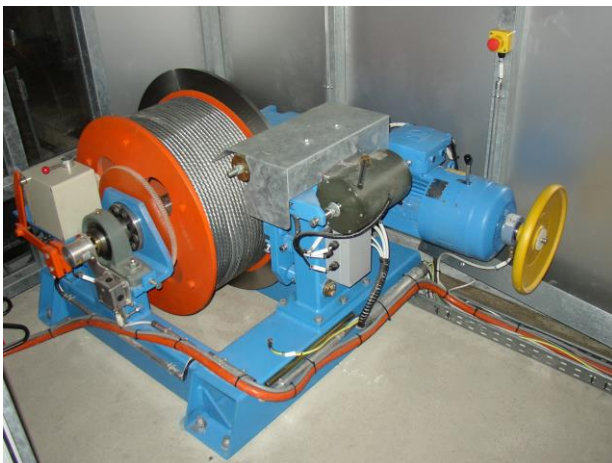


- Neue Winde
- Neue Steuerung
- Revision des Wagens
- Umbau der Zugseilbefestigung auf Poller
- Einbau eines neuen Zugseils mit elektrischen Leitern
- Ersatz der Zugseilrollen

Kunde: Aletsch AG

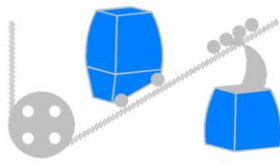
SA Reischen und SA Suretta (GR)

Erneuerung der Schachtbefahranlagen mit:



- Neue Winden
- Neue Steuerungen
- Revision der Fahrzeuge
- Umbau der Zugseilbefestigung auf Poller
- Einbau neuer Zugseile mit elektrischen Leitern
- Ersatz der Zugseilrollen
- Ersatz der Streckenschalter

Kunde: Kraftwerke Hinterrhein AG



Von Rotz & Wiedemar AG

SA Zentrale Gondo, Gondo (VS)

Erneuerung der Schachtbefahranlage mit:



- Neue Winde
- Neue Steuerung
- Revision des Wagens
- Umbau der Zugseilbefestigung auf Poller
- Einbau eines neuen Zugseils mit elektrischen Leitern
- Ersatz der Zugseilrollen

Kunde: Hydro Exploitation, Sion

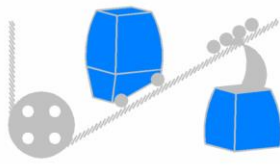
SA Zentrale Schattenhalb, Meiringen (BE)

Neubau der Schachtbefahranlage mit:



- Neue Winde
- Neue Steuerung
- Neuer Wagen mit Personen- und Materialabteil
- Planung der Arbeitsbühne
- Neues Zugseil mit elektrischen Leitern
- Zugseilrollen

Kunde: ARGE Druckleitung Schattenhalb, Meiringen



Von Rotz & Wiedemar AG

SA Bannalp, Oberrickenbach (NW)

Neubau der Schachtbefahranlage mit:



- Neue Winde
- Neue Steuerung
- Neues Fahrzeug mit Fangbremse
- Nottreppe, Länge 1.2 km
- Zugseil mit elektrischen Leitern
- Neue Zugseilrollen

Kunde: Murer Strabag AG, Erstfeld